

# Techem Energimåler Ultra 4.1.2

Oppsummering av installasjonsveiledning



**techem**

## Ultra 4.1.2

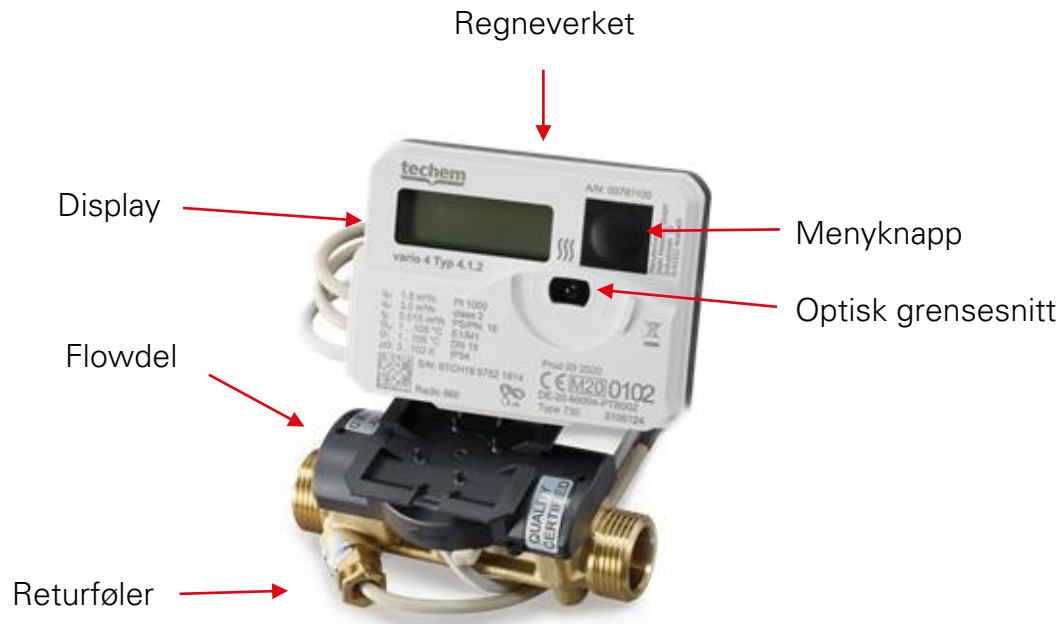
### Ultralydsmåleren finnes i følgende varianter:

- Varmemåler: qp 0,6 – 2,5 m<sup>3</sup>/h
- Kjølemåler: qp 0,6 – 2,5 m<sup>3</sup>/h



### Info

- Leveres med Radio 4 Wireless M-bus OMS Modul integrert i måler.
- 2 integrerte temperaturfølere, tur-føler er 1,5 m og retur-føler er 0,5 m (montert i flowdel).
- Signalkabel mellom regneverket og flowdel er 0,5 m.

**Merk!** For regneverket kan det også bestilles monteringsbrakett for vegg (art. nr.:130026).



## Plassering av flowdel i rørstrekk

- Måler er pre programmert for retur-montering  ,men kan omprogrammeres for tur-montering, 
- Ved montering trykk på menyknapp, du vil få opp merket som viser om måler er satt opp for tur eller retur.
- Omprogrammering av måler må gjøres umiddelbart etter montering av måler, da måleren låser seg ved forbruk over 10 kWh.
  - Måler qp 0,6 - 2,5 må omprogrammeres før måler har registret 10 kWh.
- Måler gjenkjenner temp-føler plassering og må ikke byttes om ved omprogrammering.

**NB!** Måler må byttes dersom måleren låser seg i henhold til monteringsveiledning.

## Temperaturfølere og følerlommer

### Ultra 4.1.2 – Tempfølersett

- Måler leveres med ferdigmonterte følersett Jumo Ø 5,2 mm, Pt 1000, lengde 1,5 m (t), 0,5 m(r) for montering direkte i kontakt med vann.
- Temperaturfølerne er kun godkjent for direkte montering.
- Temperaturfølerne er integrert i måleren og kan ikke byttes.
- **Husk:** Måler er ikke godkjent for usynkron montering.

### Ultra 4.1.2 – Kompatible følerlommer

#### **Techem art.nr. for direkte følerlomme montering(standard):**

- Kulekran art.nr.:130000(3/4") ,130002(1/2") ,130003(1"),130006(5/4")
- Følerlommer art.nr.: DK009090(1/2"), DK009092(3/4"), DK013532(3/8")
- **Husk:** Kulekraner og følerlommer for montering av måler.

#### **Definisjon**

- Lukket følerlomme - føler ikke i kontakt med vann
- Direkte følerlomme - føler i direkte kontakt med vann
- Usynkron montering - en føler montert med direkte kontakt med vann og en i lukket lomme

## Kontroller installasjonen – Feilmeldinger

Feilmelding	Feil
C1	Måleren er permanent defekt og må byttes ut. Avlesningsverdiene registrert på måler kan ikke benyttes.
E1	Feil temperaturmåling <ul style="list-style-type: none"><li>▪ Utenfor temperaturområdet</li><li>▪ Følerkabel er kortsluttet</li><li>▪ Føler/følerkabel er skadet</li></ul> Måleren må byttes.
E-2	Radiokommunikasjon permanent defekt. Den aktuelle verdien som er avlest fra måleren (ikke skjæringsdato) kan brukes. Måleren må byttes ut.
E-3	<ul style="list-style-type: none"><li>▪ Returføler registrerer høyere temperatur enn turføler (Varmemåler).</li><li>▪ Returføler registrerer lavere temperatur enn turføler (Kuldemåler).</li></ul> Kontroller følermontering og bytt om på følere.
E-4	Flowsensor defekt. Måler må byttes.
E-5	Måleren fungerer korrekt og kan avleses via det optiske grensesnittet. Imidlertid vil det optiske grensesnittet midlertidig være utilgjengelig i omtrent 24 timer for å spare strøm.
E-6	Måleren registrerer feil flowretning. Sjekk montering (pilretning) og vannstrøm i rørføring.
E-7	Ultralydssensor for måling av m3 registrerer u normaliteter i vannstrøm. Som regel: Luft i ledningen, partikler eller legemer i vann. Sørg for at flowdel har ultralyddel under og skyter oppover i rør.

## Kontakt oss



Telefon  
+47 22 02 14 59



E-post  
[kundeservice@techem.no](mailto:kundeservice@techem.no)



Adresse  
Dicks vei 10b  
1366 Lysaker



Nettside  
[www.techem.no](http://www.techem.no)